

CORONAVÍRUS - COVID-19

REGRA GERAL: FICAR EM CASA

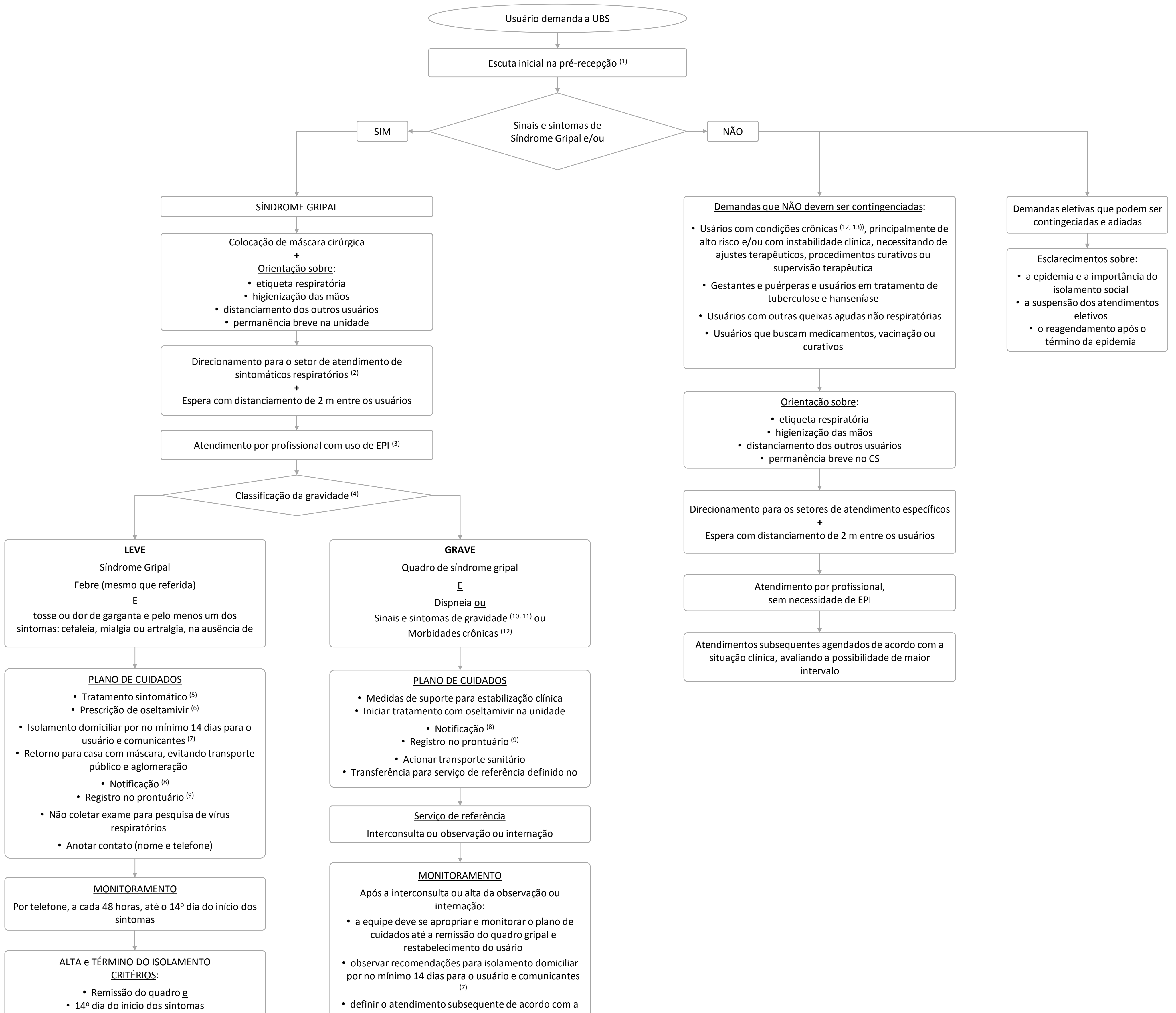
Toda a população deve cumprir a recomendação para isolamento social.
Os **IDOSOS**, principalmente os frágeis e com morbidades crônicas, são o maior grupo de risco para as complicações do novo Coronavírus. Devem cumprir a recomendação de isolamento domiciliar.

Quem deve procurar a UBS?

- Pessoas com sintomas de síndrome gripal: febre $\geq 37,8^{\circ}\text{C}$ (aférida ou referida) + tosse ou dificuldade respiratória ou dor de garganta
- Pessoas com outras condições agudas e comprometimento do estado geral
- Pessoas com condições crônicas e instabilidade clínica, necessitando de ajustes terapêuticos ou procedimentos curativos
- Pessoas que buscam medicamentos com receitas ainda ajustadas no prazo
- Vacinação (de acordo com o calendário vacinal)

Obs.: para sintomas leves ou necessidades não urgentes, evitar procurar a UBS ou entrar em contato por telefone para esclarecimentos

FLUXOGRAMA DE ATENDIMENTO NA UBS



Referência:
PROTÓCOLO DE MANEJO CLÍNICO DO CORONAVÍRUS (COVID-19) NA ATENÇÃO PRIMÁRIA À SAÚDE - SAPS/MS - Março/2020

Notas:

- (1) O ACS poderá ser capacitado para participar dessa triagem inicial (ver Formulário Agente Comunitário de Saúde/Recepcionista). O profissional da pré-recepção, recepção e avaliação de risco devem estar em uso de máscara cirúrgica e permanecer a pelo menos 1,5 m de distância dos usuários
- (2) Definir e sinalizar espaços de espera e atendimento separados para usuários com e sem sintomas respiratórios
- (3) Ver Tabela 1 do Protocolo
- (4) Ver Tabela 4 do Protocolo
- (5) Ver Tabela 9 do Protocolo
- (6) Ver Tabelas 9, 10 e 11 do Protocolo
- (7) Ver Tabela 12 do Protocolo e NT Recomendações sobre isolamento respiratório domiciliar
- (8) Notificar via formulário pelo Formsus2 <http://bit.ly/notificaCOVID19>
- (9) Registro com CID10 (Síndrome Gripal inespecífica - J11, ou COVID-19 - U07.1) e/ou CIAP-2 (Infecção Aguda de Aparelho Respiratório Superior - R74)
- (10) Ver Tabela 5 do Protocolo
- (11) Considerar, no caso de idosos, rápida mudança de comportamento ou declínio funcional

(13) Para usuários com CONDIÇÃO CRÔNICA:

- Revisar a matriz de registro coletivo ou o plano de cuidados ou o prontuário de cada usuário acompanhado
- Discutir com a equipe da AAE o plano de cuidados de usuários de alto risco, para revisar a periodicidade e a modalidade do acompanhamento (presencial na UBS, atendimento domiciliar e/ou monitoramento à distância)
- Verificar prazos de receitas e entrega de medicamentos e insumos em quantidade suficiente para o período estimado da epidemia
- Orientar usuários e familiares para a vigilância de sinais de alerta e busca da UBS em caso de agudização
- Para as agendas presenciais na UBS, espessar o máximo possível e marcar horários com menor afluxo de pessoas na unidade